

# Jern

I Danmark forekommer jernmangel kun i højmoser, hvor jernindholdet i jorden kan være lavt.

Tilgængeligheden af jern falder med stigende reaktionstal.



Jernmangel i havre

## Afgrødernes følsomhed

Landbrugsafgrøderne er generelt ikke følsomme for jernmangel.

Mest følsom er havre, hvor symptomerne er meget typiske.

Kernefrugt og buskfrugt angives at være følsomme for jernmangel.

Behov for tilførsel af jern kan forekomme i prydplanter.

Den Europæiske Union ved Den Europæiske Fond for Udvikling af Landdistrikter og Ministeriet for Fødevarer, Landbrug og Fiskeri har deltaget i finansieringen af projektet.

## Bortførsel med afgrøderne

En kornafgrøde med et middelt udbytte bortfører ca. 1.200 gram jern pr. ha.

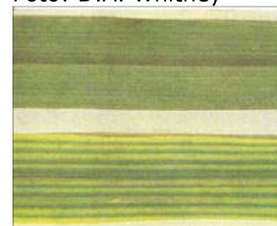
## Symptomer

Symptomer på jernmangel ses på plantens yngste blade.

I korn og majs kommer bladene til at se stribede ud, fordi bladene bliver helt lyse mellem bladnerverne.



Jernmangel i majs. Bemærk de blege til hvide længdestriber mellem nerverne på de yngre blade.  
Foto: D.A. Whitney



Jernmangel i havre (nederste blad). Bemærk de blege længdestriber mellem nerverne. Øverst ses et blad uden jernmangel.

## Konstatering af behov

Idet jernmangel ikke er noget problem i Danmark, anbefales det ikke at få bestemt jernindhold i jordprøver.

Det angives, at et indhold på under 5,0 ppm jern i jorden er kritisk (DTPA-ekstraherbart jern). I en undersøgelse i 16 marker var ingen områder i marken i nærheden af det kritiske niveau.

I planter angives et indhold på under 50 ppm at være kritisk.

## Tilførsel af jern

Tilførsel af jern kan ske i form af forskellige jernchelater.

### **Forsøg i Danmark**

Der har kun været gennemført forsøg med tilførsel af jern sammen med andre mikronæringsstoffer.

Der er aldrig konstateret et sikkert merudbytte for tilførsel af jern i Danmark.

Se en oversigt over forsøg med mikronæringsstoffer i [Planteavlsorientering Nr. 07-532](#) (kræver [abonnement](#) på LandbrugsInfo).